

MITX-6120

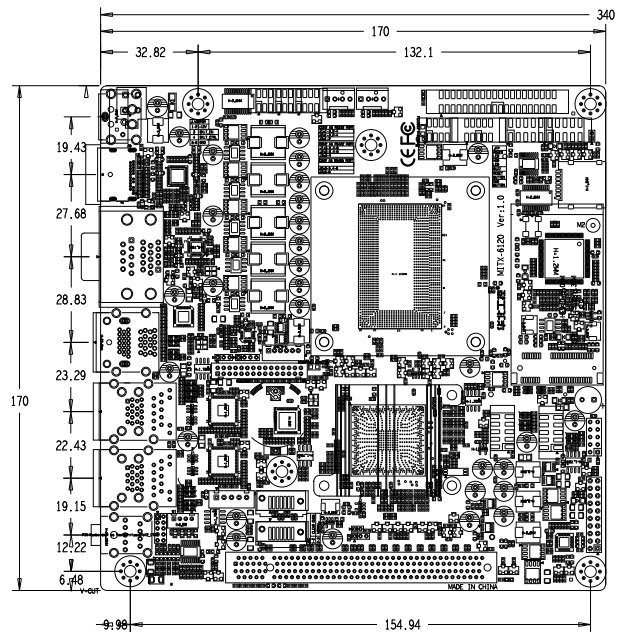
基于Intel HM370/QM370芯片组的Mini ITX工业主板



产品特点:

- ◆ 基于Intel® HM370/QM370芯片组，支持Intel® Core™ i3-8100H/i5-8400H/i7-8850H处理器
- ◆ 1条SODIMM插槽，支持DDR4-2666MHz，最大可支持16GB
- ◆ 支持DP、HDMI、VGA、双通道LVDS显示接口
- ◆ 支持2x SATAIII，2x LAN，支持3G/4G、WIFI扩展，集成声卡
- ◆ 提供6x USB3.0、8x USB2.0、6x COM、8x GPIO
- ◆ 支持1x PCIE 16X，2x Mini PCIE（其中一个支持mSATA/WiFi，另一个支持WiFi/3G/4G）
- ◆ 主板尺寸：170mmx 170mm

产品尺寸图:



产品规格:

- ◆ CPU
 - 支持Intel® Core™ i3-8100H/i5-8400H/i7-8850H处理器
- ◆ 芯片组
 - Intel® HM370/QM370
- ◆ 内存
 - 1条SO DIMM内存插槽，支持DDR4-2666MHz，最大可支持16GB
- ◆ BIOS
 - 128M bit SPI BIOS
- ◆ Super I/O
 - F81866AD
- ◆ 以太网
 - 2x Intel i211 1000M RJ45，支持3G/4G、WIFI扩展
- ◆ 图形控制器
 - 处理器内嵌Intel UHD Graphics 630
- ◆ 显示接口
 - 支持双通道LVDS，24bit: 1920x1200@60Hz
 - 支持DP: 4096x2304@60Hz
 - 支持HDMI: 4096x2304@30Hz
 - 支持VGA: 1920x1200@60Hz
- ◆ 音频
 - 板载ALC-662声卡芯片，支持1x Mic，1x Line out
- ◆ I/O接口
 - 6x COM (COM1-6支持RS232，COM2支持RS485/RS422/RS232)
 - 6xUSB3.0，8xUSB 2.0
 - 2x SATAIII
 - PS/2 (插针)
- ◆ 扩展接口
 - 1x PCIE 16X，2x Mini PCIE (其中一个支持mSATA/WiFi，另一个支持WiFi/3G/4G)
- ◆ 看门狗
 - Super I/O，支持硬件复位功能
- ◆ GPIO
 - 8Bits GPIO
- ◆ 风扇接口
 - 1x CPU FAN，1x SYS FAN
- ◆ 电源类型
 - DC+12V
- ◆ 温度
 - 工作温度：0°C~60°C
 - 存储温度：-40°C~85°C
- ◆ 湿度
 - 5%~95%相对湿度，无冷凝
- ◆ 尺寸
 - 170mmx170mm